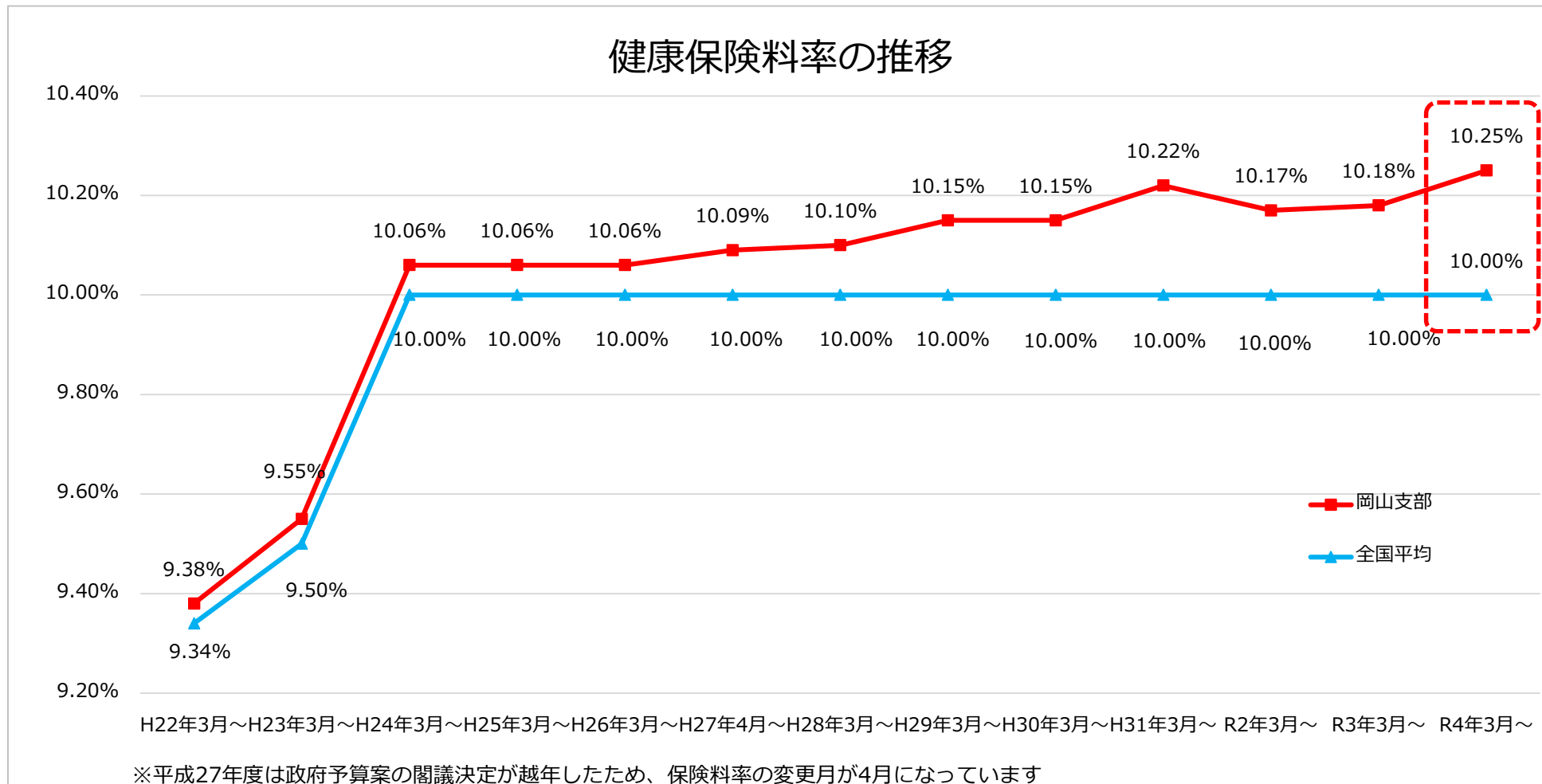


1. 令和4年度健康保険料率に係る資料について
2. インセンティブ制度に係る令和2年度実績（確定値）について

1. 令和4年度健康保険料率に係る資料について

岡山支部の保険料率の推移



令和4年度都道府県単位保険料率について

令和3年度保険料率からの変化分

令和3年度保険料率 からの変化分		支部数
料率 (%)	金額 (円)	
+0.32	+480	2
+0.31	+465	1
+0.29	+435	1
+0.22	+330	1
+0.21	+315	1
+0.17	+255	2
+0.16	+240	1
+0.14	+210	2
+0.13	+195	1
+0.11	+165	1
+0.10	+150	1
+0.07	+105	4
+0.06	+90	1
+0.05	+75	2
+0.04	+60	1
+0.03	+45	3
+0.02	+30	2
+0.01	+15	2
▲0.01	▲15	2
▲0.02	▲30	1
▲0.03	▲45	3
▲0.04	▲60	3
▲0.06	▲90	1
▲0.07	▲105	2
▲0.09	▲135	1
▲0.11	▲165	2
▲0.13	▲195	1
▲0.14	▲210	1
▲0.22	▲330	1

岡山支部

29

18

令和4年度都道府県単位保険料率における保険料率別の支部数

保険料率 (%)	支部数
11.00	1
10.65	1
10.52	1
10.47	1
10.45	1
10.43	1
10.39	1
10.35	1
10.34	1
10.30	1
10.27	1
10.26	1
10.25	1
10.22	1
10.21	1
10.18	2
10.15	1
10.14	1
10.13	1
10.09	2
10.03	1
9.99	1
9.96	2
9.95	1
9.94	1
9.93	1
9.91	2
9.90	1
9.89	1
9.85	1
9.83	1
9.82	1
9.81	1
9.77	1
9.76	1
9.75	1
9.73	1
9.71	1
9.67	1
9.66	1
9.65	1
9.61	1
9.51	1

岡山支部

23

24

注1. 「+」は令和4年度保険料率が令和3年度よりも上がったことを、「▲」は下がったことを示している。

注2. 金額は、標準報酬月額30万円の者に係る保険料負担（月額、労使折半後）の増減である。

協会けんぽの収支見込（医療分）

（単位：億円）

		R2(2020)年度	R3(2021)年度	R4(2022)年度	備考
		決算	直近見込 (R3年12月)	政府予算案を踏まえた見込 (R3年12月)	
収入	保険料収入	94,618	<u>99,375</u>	▲6	H24-R3年度保険料率：10.00% R4年度保険料率：10.00%
	国庫補助等	12,739	12,461		
	その他	293	275		
	計	107,650	<u>112,110</u>	▲20	
支出	保険給付費	61,870	<u>66,623</u>	+681	<div style="border: 1px dashed black; padding: 5px;"> 拠出金等対前年度比 +1 } ▲806 ▲806 } ▲0 </div>
	前期高齢者納付金	15,302	15,541		
	後期高齢者支援金	21,320	<u>21,596</u>	▲806	
	退職者給付拠出金	1	1		
	病床転換支援金	0	0		
	その他	2,974	4,582		
	計	101,467	108,343		
単年度収支差		6,183	3,768		○R4年度の単年度収支を均衡させた場合の保険料率
準備金残高		40,103	43,870		R4年度均衡保険料率：9.54%

注) 端数整理のため、計数が整合しない場合がある。

協会けんぽの収支見込（介護分）

（単位：億円）

		R2（2020）年度	R3（2021）年度	R4（2022）年度	備考
		決算	直近見込 (R3年12月)	政府予算案を踏まえた見込 (R3年12月)	
収入	保険料収入	10,379	11,002	10,229	R2年度保険料率： 1.79%
	国庫補助等	-	-	1	R3年度保険料率： 1.80%
	その他	-	-	-	R4年度保険料率： 1.64%
	計	10,379	11,002	10,229	
支出	介護納付金	10,303	10,291	10,480	納付金対前年度比 ⇒ + 189
	その他	21	55	-	
	計	10,324	10,345	10,480	
単年度収支差		55	656	▲ 250	
準備金残高		▲ 430	227	▲ 24	

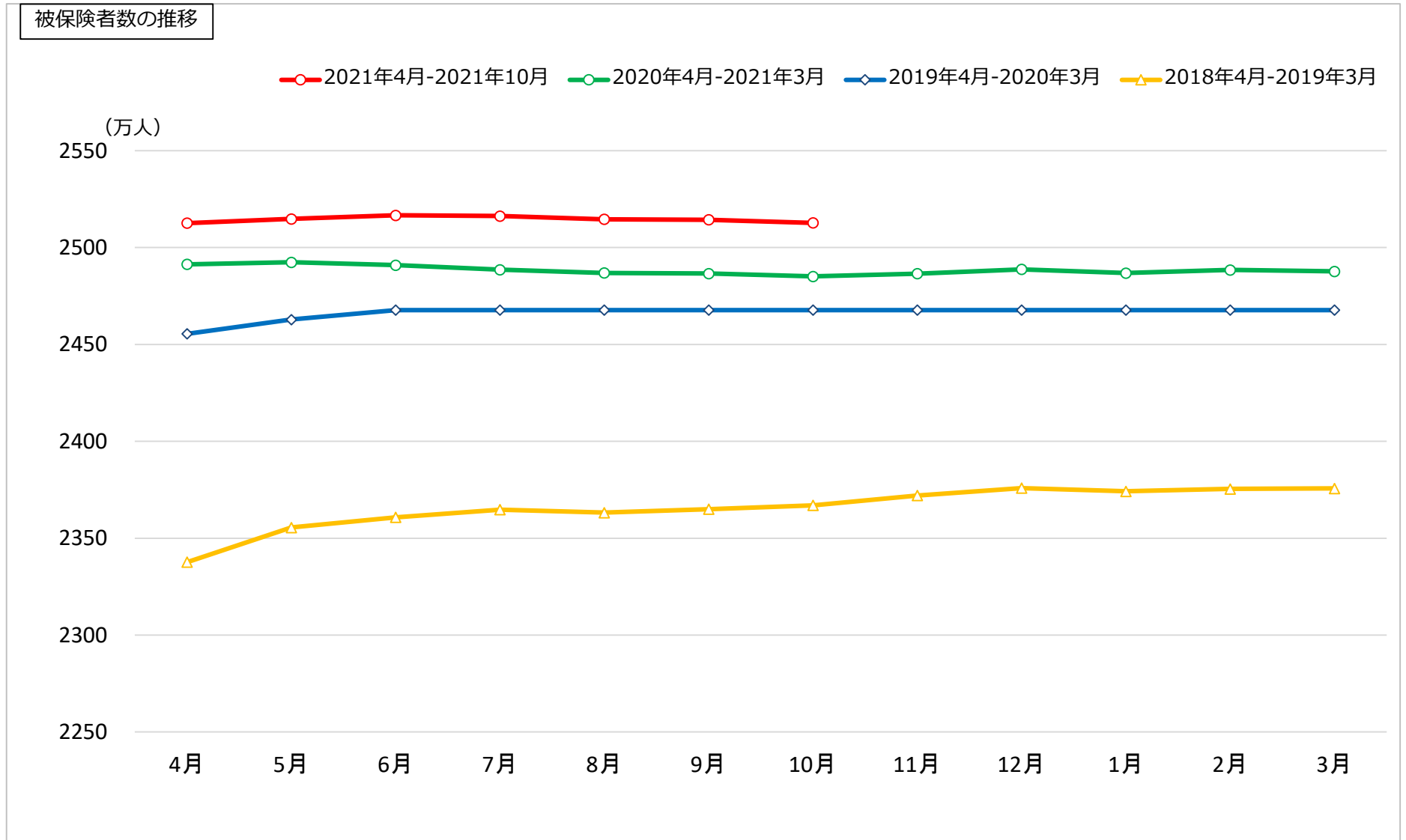
注) 端数整理のため、計数が整合しない場合がある。

介護保険の保険料率については、単年度で収支が均衡するよう、介護納付金の額を総報酬額で除したものを基準として保険者が定めると健康保険法で法定されています。

令和4年度の介護納付金や令和3年度末に見込まれる剰余分等を踏まえると、令和4年度の介護保険料率は、令和3年度の介護保険料率1.80%よりも0.16%減少し、1.64%となります。

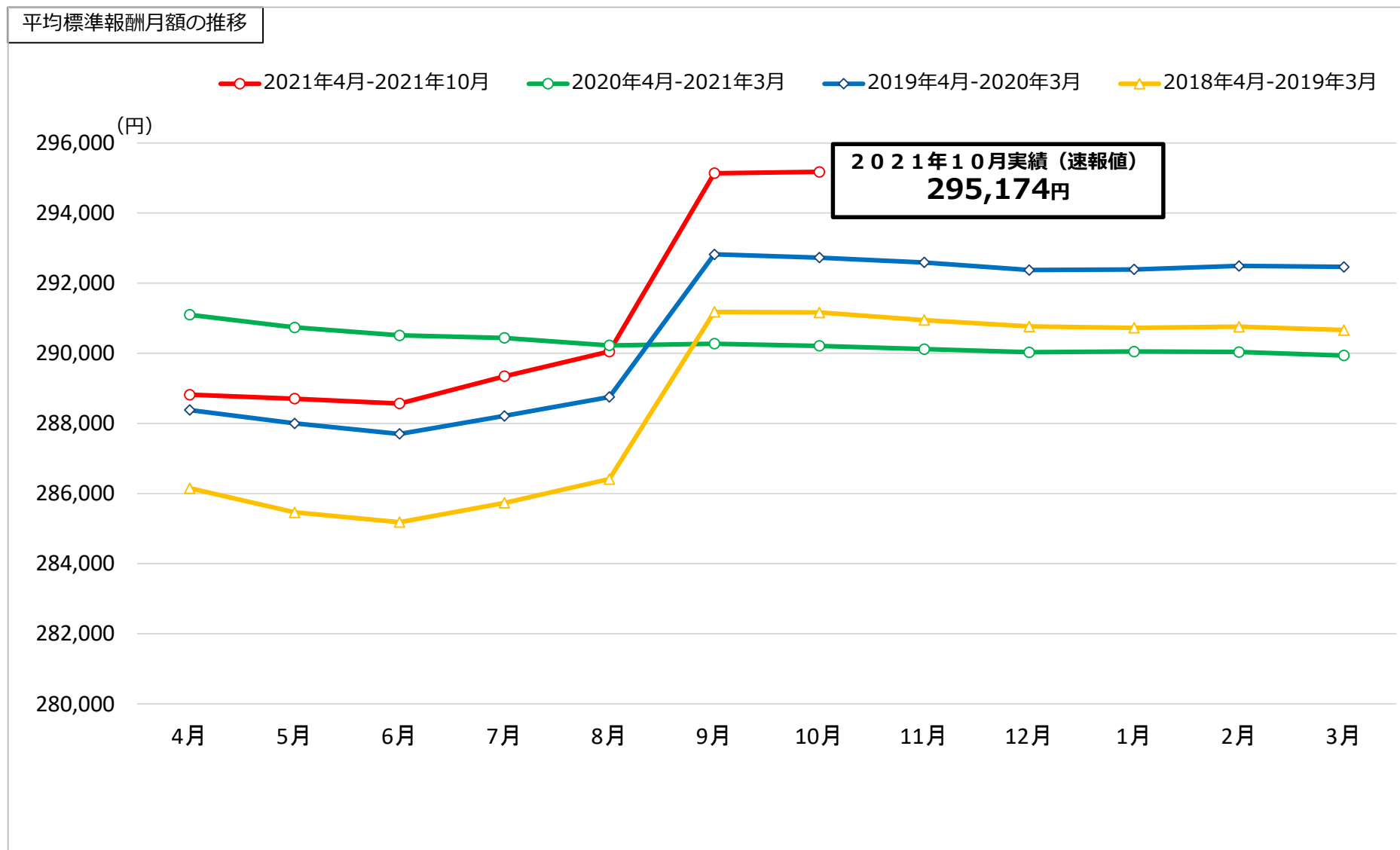
協会けんぽの被保険者数の動向

被保険者数の対前年同月比は2020（令和2）年4月から鈍化している。

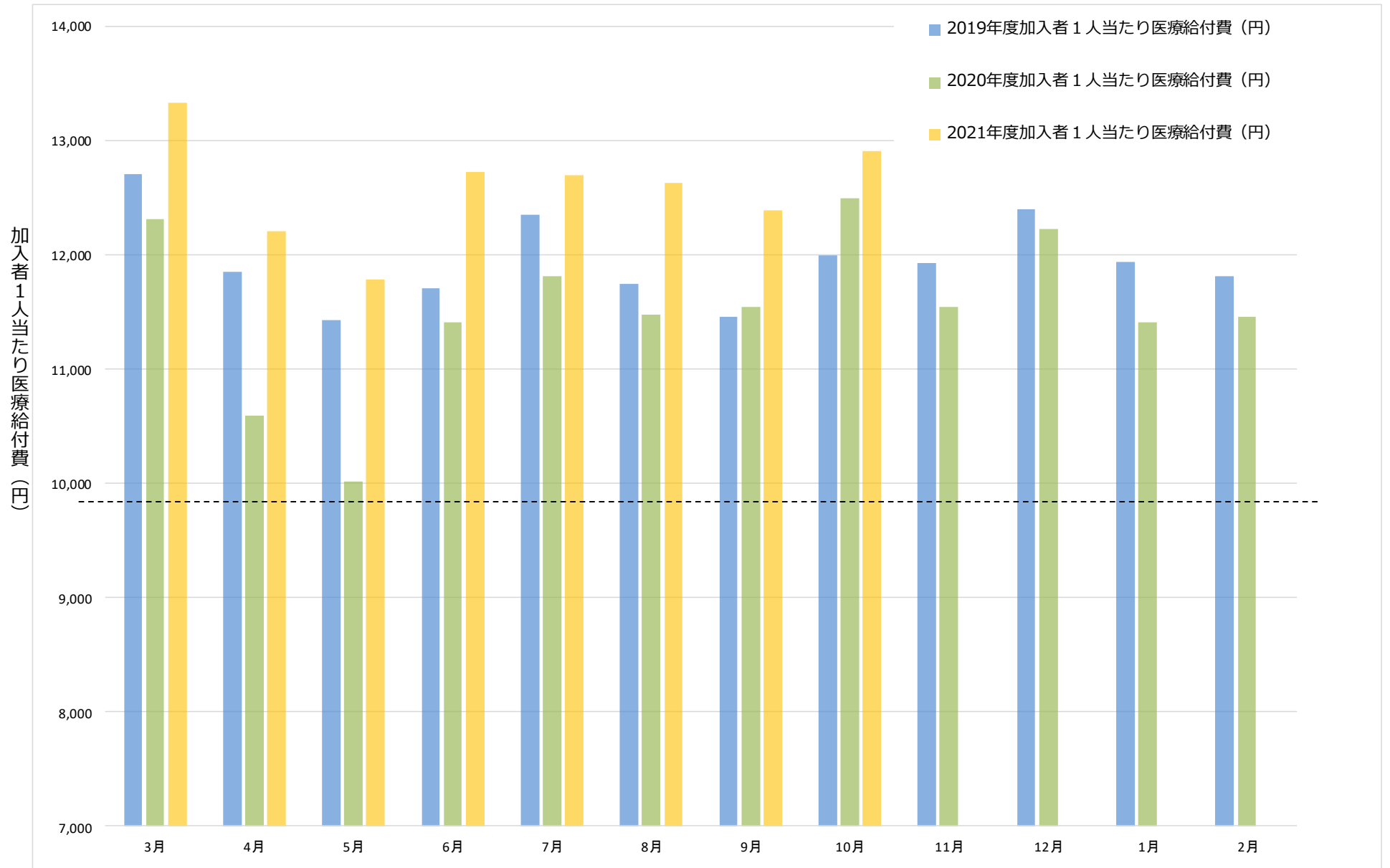


協会けんぽの平均標準報酬月額の変動

平均標準報酬月額は、2020年9月以降、対前年同月比マイナスで推移していたが、2021年9月以降はプラスとなった。



協会けんぽの加入者一人当たり医療給付費の推移



2. インセンティブ制度に係る令和2年度実績（確定値）について

インセンティブ制度の具体的な評価方法

評価算出方法

- ・評価方法は偏差値方式
 - ・「実施率」・「受診率」だけでなく対前年度伸び率などを含めて計算
 - ・指標ごとの素点を合計したものを支部の総得点としランキング付け
- ※前年度からの実績値の伸びを評価する際には、支部ごとの伸びしろ（100%－当該支部の実績値）に占める割合を評価。

1 特定健診等の受診率

使用データ：4月～3月の受診者数
(事業者健診については、同期間のデータ取り込み者数)

<実績算出方法>

$$\frac{\begin{aligned} & \text{自支部被保険者のうち生活習慣病予防健診を実施した者の数} \\ + & \text{自支部被保険者のうち事業者健診データを取得した者の数} \\ + & \text{自支部被扶養者のうち特定健診を実施した者の数} \end{aligned}}{\text{自支部加入者のうち特定健診対象者数}} \quad (\%)$$

<評価割合>

- ・特定健診等の実施率【60%】
- ・特定健診等の実施率の対前年度上昇幅【20%】
- ・特定健診等の実施件数の対前年度上昇率【20%】

2 特定保健指導の実施率

使用データ：4月～3月の特定保健指導最終評価終了者数

<実績算出方法>

$$\frac{\text{自支部加入者のうち特定保健指導実施者数（外部委託分を含む。）}}{\text{自支部加入者のうち特定保健指導対象者数}} \quad (\%)$$

<評価割合>

- ・特定保健指導の実施率【60%】
- ・特定保健指導の実施率の対前年度上昇幅【20%】
- ・特定保健指導の実施件数の対前年度上昇率【20%】

3 特定保健指導対象者の減少率

使用データ：前年度特定保健指導該当者であって4月～3月に健診を受けた者のうち、その結果が特定保健指導非該当となった者の数

<実績算出方法>

$$\frac{\text{(A)のうち、(前年度積極的支援→動機付け支援又は特保非該当者となった者の数)+(前年度動機付け支援→特保非該当者となった者の数)}}{\text{自支部加入者のうち、前年度特定保健指導該当者であって今年度健診を受けた者の数 (A)}} \quad (\%)$$

4 医療機関への受診勧奨を受けた要治療者の医療機関受診率

使用データ：4月～3月に受診勧奨を行った者のうち、受診勧奨から3か月後までに医療機関を受診した者の数

<実績算出方法>

$$\frac{\text{(A)のうち医療機関受診者数}}{\text{自支部加入者のうち、本部からの受診勧奨送付者数 (A)}} \quad (\%)$$

<評価割合>

- ・医療機関への受診勧奨を受けた要治療者の医療機関受診率【50%】
- ・医療機関への受診勧奨を受けた要治療者の医療機関受診率の対前年度上昇幅【50%】

5 ジェネリック医薬品の使用割合

使用データ：4月～3月の年度平均値

<実績算出方法>

$$\frac{\text{自支部加入者に対する後発医薬品の処方数量}}{\text{後発医薬品のある先発医薬品の数量 + 後発医薬品の数量}} \quad (\%)$$

<評価割合>

- ・後発医薬品の使用割合【50%】
- ・後発医薬品の使用割合の対前年度上昇幅【50%】

<偏差値及び順位を表示> 令和2年度の実績（確定値）：北海道支部～三重支部

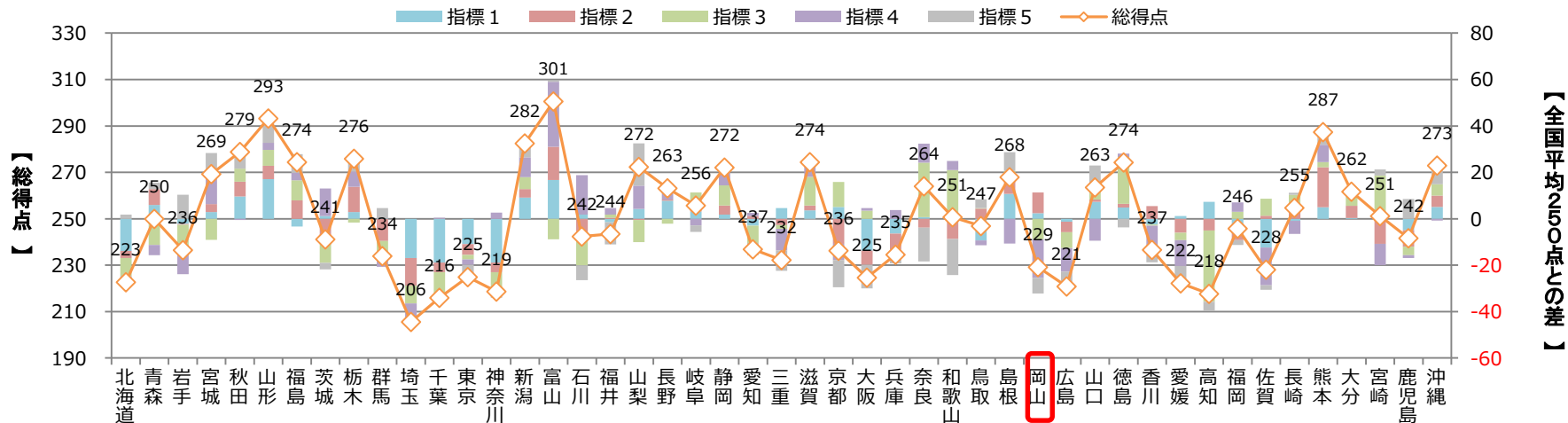
支部名	①特定健診等の実施率		②特定保健指導の実施率		③特定保健指導対象者の減少率		④医療機関への受診勧奨を受けた要治療者の医療機関受診率		⑤後発医薬品の使用割合		得点		支部名
	偏差値	順位	偏差値	順位	偏差値	順位	偏差値	順位	偏差値	順位	偏差値	順位	
北海道	36.2	44	46.9	29	42.2	35	45.7	33	51.8	20	222.8	41	北海道
青森	56.0	9	56.8	7	38.7	45	45.6	34	52.9	17	250.0	23	青森
岩手	47.7	33	49.7	26	39.4	43	39.3	44	60.3	4	236.5	32	岩手
宮城	52.9	18	53.4	17	40.9	41	64.2	3	57.8	9	269.3	13	宮城
秋田	59.6	4	56.4	8	55.7	12	49.5	26	57.7	10	278.8	5	秋田
山形	67.1	1	55.8	9	56.8	10	53.0	16	60.4	3	293.2	2	山形
福島	46.6	36	57.9	5	58.7	8	53.2	15	58.0	7	274.4	7	福島
茨城	51.1	24	39.6	44	41.4	38	61.9	4	47.2	31	241.2	29	茨城
栃木	52.8	19	61.0	3	48.3	27	56.6	10	57.1	11	275.8	6	栃木
群馬	50.2	29	40.5	43	41.5	37	47.3	31	54.5	14	233.9	35	群馬
埼玉	33.1	45	38.1	47	42.4	34	42.5	37	49.5	26	205.6	47	埼玉
千葉	31.1	47	45.8	32	39.0	44	50.5	24	49.6	25	216.0	46	千葉
東京	39.1	41	45.3	34	48.0	28	47.7	30	44.8	36	224.9	39	東京
神奈川	31.1	46	45.9	31	41.8	36	52.7	18	47.2	29	218.7	44	神奈川
新潟	59.2	5	53.7	16	55.1	13	58.5	6	56.0	12	282.5	4	新潟
富山	66.7	2	64.4	2	41.1	39	78.0	1	50.4	22	300.6	1	富山
石川	51.8	23	44.2	37	35.8	46	67.0	2	43.6	39	242.4	27	石川
福井	48.5	32	50.4	25	51.4	22	52.8	17	40.5	43	243.5	26	福井
山梨	54.3	15	49.5	27	40.5	42	60.0	5	68.1	1	272.4	11	山梨
長野	57.8	6	50.5	24	47.9	29	52.7	19	54.3	15	263.2	17	長野
岐阜	53.1	17	51.9	19	56.3	11	47.1	32	47.2	30	255.7	19	岐阜
静岡	51.9	22	53.8	15	58.7	7	55.5	11	52.2	19	272.1	12	静岡
愛知	47.1	35	51.2	22	42.6	33	51.3	21	44.8	35	236.8	30	愛知
三重	54.6	14	47.3	28	48.4	26	40.7	39	41.2	42	232.3	36	三重

<偏差値及び順位を表示> 令和2年度の実績（確定値）：北海道支部～三重支部

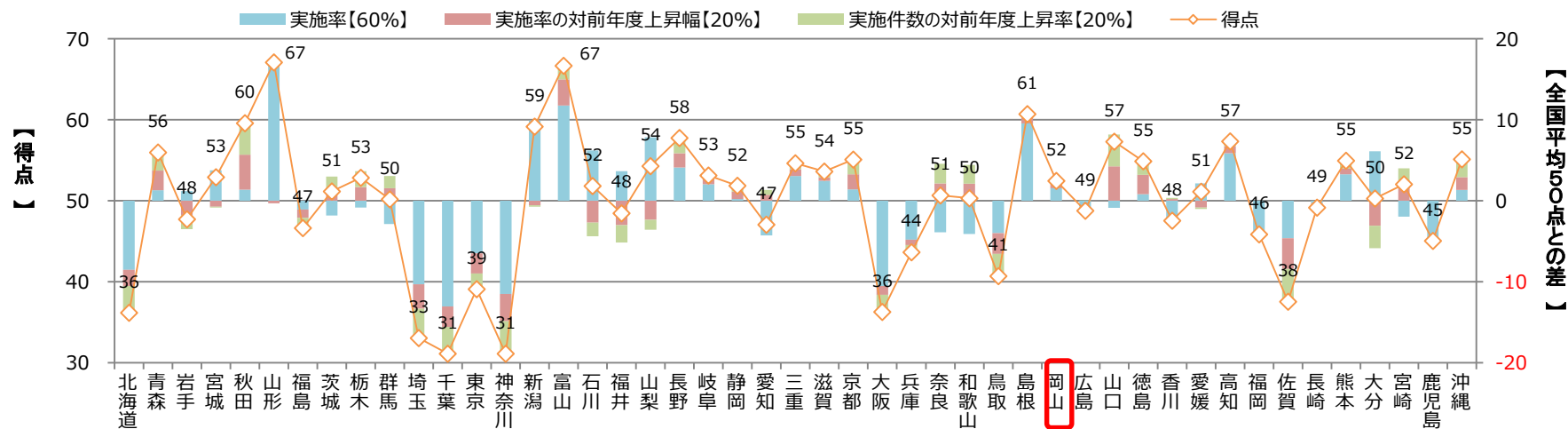
支部名	①特定健診等の実施率		②特定保健指導の実施率		③特定保健指導対象者の減少率		④医療機関への受診勧奨を受けた要治療者の医療機関受診率		⑤後発医薬品の使用割合		得点		支部名
	偏差値	順位	偏差値	順位	偏差値	順位	偏差値	順位	偏差値	順位	偏差値	順位	
滋賀	53.6	16	52.1	18	62.3	5	56.7	9	49.7	24	274.4	8	滋賀
京都	55.1	11	39.2	46	60.7	6	43.0	36	38.3	45	236.3	33	京都
大阪	36.3	43	43.9	39	53.5	18	51.2	22	39.8	44	224.6	40	大阪
兵庫	43.6	39	43.0	40	49.9	24	53.8	14	44.2	37	234.6	34	兵庫
奈良	50.7	26	46.2	30	73.5	1	58.2	7	35.5	46	264.0	15	奈良
和歌山	50.3	27	41.3	42	70.7	2	53.9	13	34.5	47	250.7	22	和歌山
鳥取	40.7	40	54.4	14	50.2	23	47.8	29	53.8	16	246.9	24	鳥取
島根	60.7	3	57.6	6	52.3	20	39.3	43	58.0	8	268.0	14	島根
岡山	52.5	20	58.9	4	41.1	40	33.5	47	43.2	40	229.1	37	岡山
広島	48.8	31	45.4	33	43.1	32	39.9	41	43.7	38	220.9	43	広島
山口	57.3	8	51.0	23	54.0	17	40.5	40	60.7	2	263.5	16	山口
徳島	54.9	13	51.6	20	70.1	3	51.5	20	46.3	32	274.3	9	徳島
香川	47.6	34	55.4	11	49.4	25	39.4	42	44.9	34	236.6	31	香川
愛媛	51.1	25	43.9	38	46.9	30	38.8	45	41.5	41	222.2	42	愛媛
高知	57.3	7	44.9	35	19.4	47	49.9	25	46.2	33	217.7	45	高知
福岡	45.9	37	44.9	36	53.1	19	54.0	12	48.0	28	245.8	25	福岡
佐賀	37.6	42	51.3	21	57.4	9	33.8	46	48.0	27	228.1	38	佐賀
長崎	49.1	30	55.6	10	54.8	15	44.4	35	50.8	21	254.7	20	長崎
熊本	55.0	12	67.3	1	52.2	21	57.4	8	55.6	13	287.4	3	熊本
大分	50.3	28	55.3	12	54.7	16	51.0	23	50.4	23	261.7	18	大分
宮崎	52.0	21	39.2	45	66.6	4	40.8	38	52.6	18	251.2	21	宮崎
鹿児島	45.1	38	42.9	41	46.4	31	48.7	28	58.6	6	241.6	28	鹿児島
沖縄	55.1	10	54.9	13	54.9	14	49.2	27	58.8	5	272.9	10	沖縄

令和2年度（4月～3月確定値）のデータを用いた実績

5つの評価指標の総得点及び 各評価指標の全国平均との差

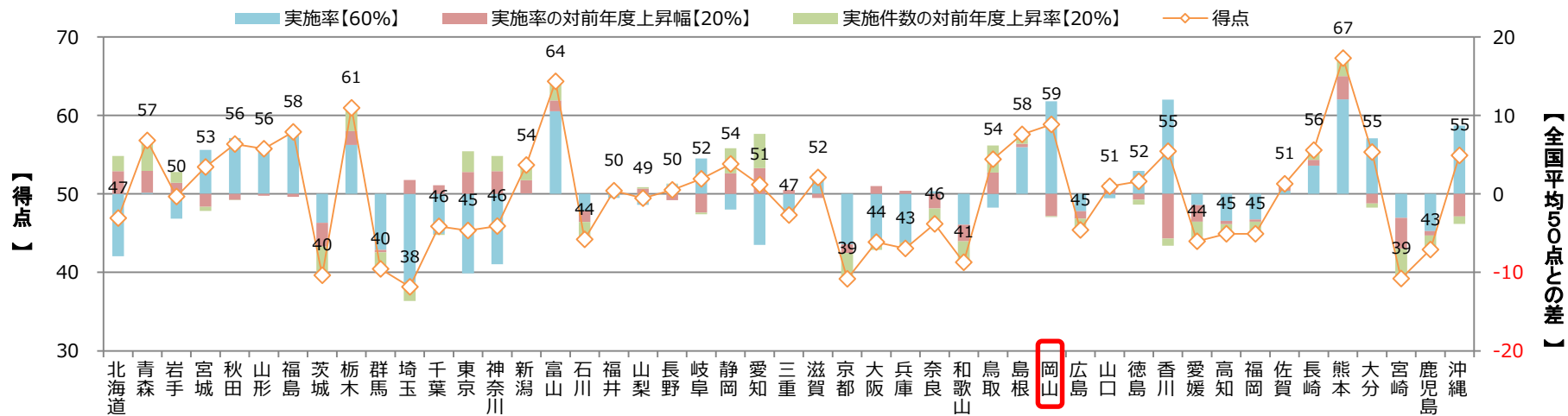


指標1. 特定健診等の実施率の得点及び 当該評価指標に係る各項目の全国平均との差

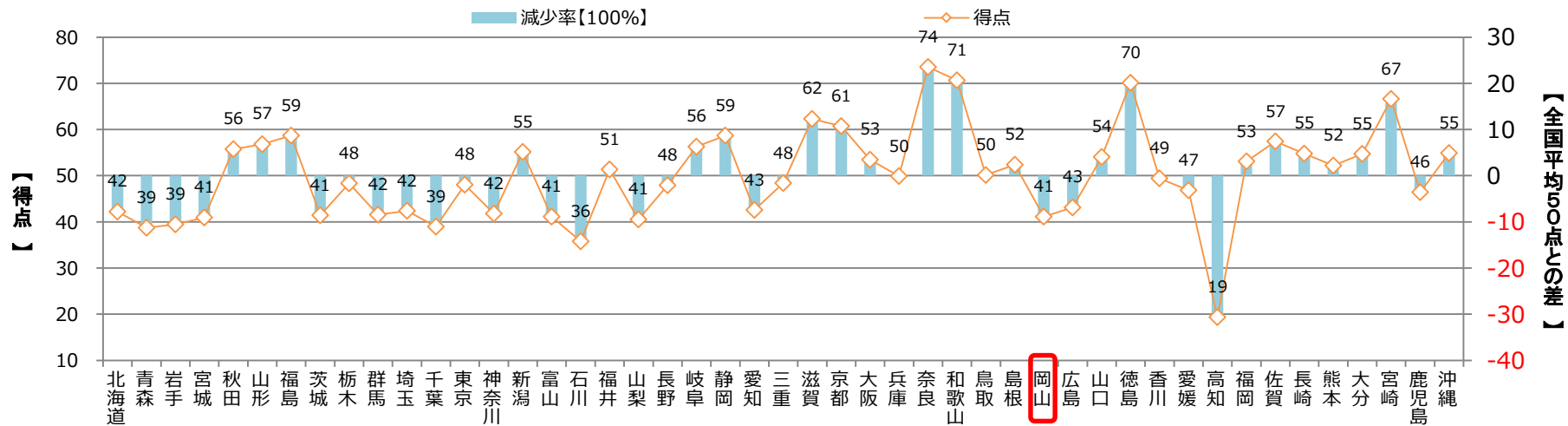


令和2年度（4月～3月確定値）のデータを用いた実績

指標2. 特定保健指導の実施率の得点及び 当該評価指標に係る各項目の全国平均との差

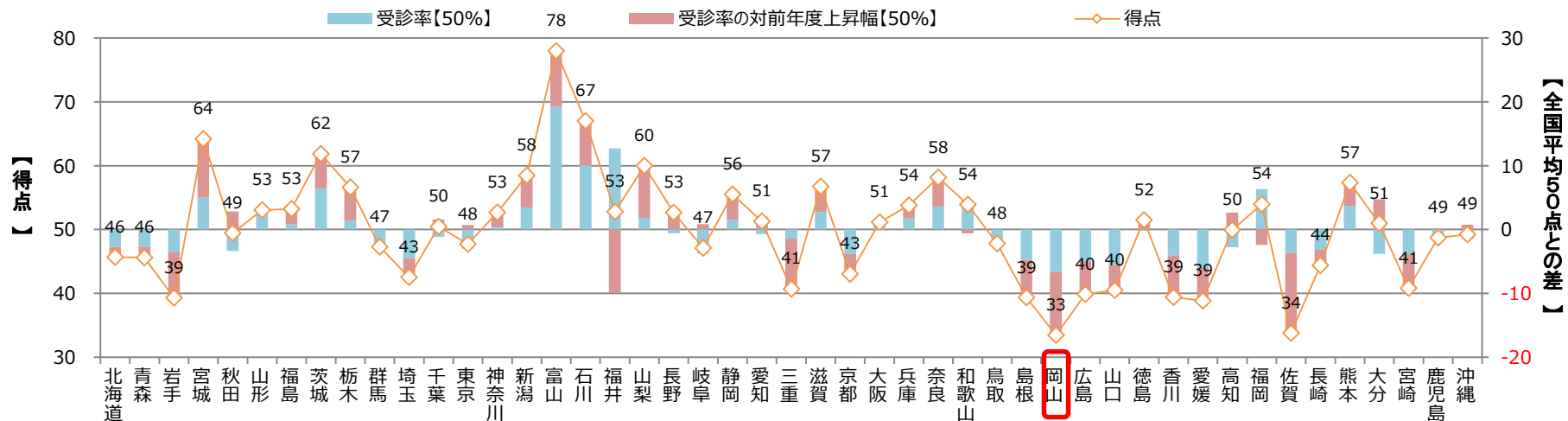


指標3. 特定保健指導対象者の減少率の得点及び 当該評価指標に係る各項目の全国平均との差



令和2年度（4月～3月確定値）のデータを用いた実績

指標4. 医療機関への受診勧奨を受けた要治療者の医療機関受診率の得点及び当該評価指標に係る各項目の全国平均との差



指標5. 後発医薬品の使用割合の得点及び当該評価指標に係る各項目の全国平均との差

